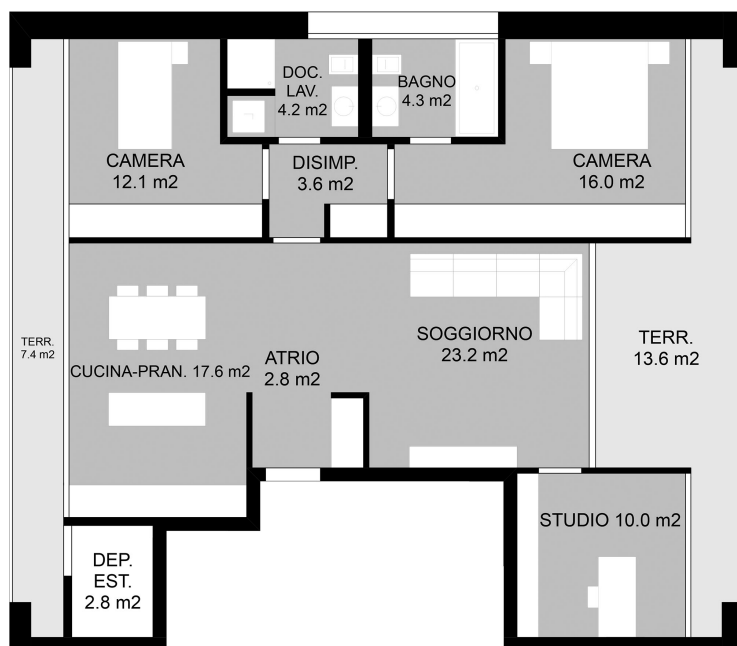


### Dettagli Appartamento 9



Animali ammessi



Parcheggi in autorimessa



Doppi servizi in appartamento



Collegamento con fibra ottica



Colonna lavasciuga in appartamento



Parcheggi esterni



Vista su giardino

|                     |                      |
|---------------------|----------------------|
| NUMERO APPARTAMENTO | 9                    |
| PIANO               | 3° piano             |
| NUMERO DI LOCALI    | 4.1/2                |
| SUPERFICIE          | 93.80 m <sup>2</sup> |

#### INDIRIZZO

Residenza PerSempre A  
Via Saleggi 39A  
6600 Locarno

Residenza PerSempre  
Residenza intergenerazionale

c/o Remo Pedrazzini  
Via Saleggi 39  
6600 Locarno (TI)  
SVIZZERA

+41 79 260 24 25  
info@persempre.ch  
www.persempre.ch  
CHE-434.616.365

