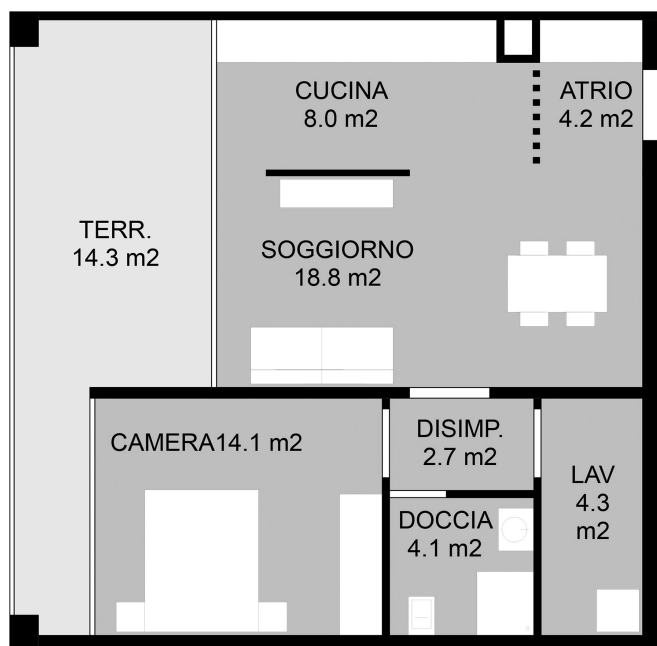







Per Sempre B

6° PIANO

Dettagli Appartamento 68



-  Animali ammessi
-  Parcheggi in autorimessa
-  Senza barriere architettoniche
-  Collegamento con fibra ottica
-  Attacco per lavatrice e asciugatrice in appartamento
-  Lavanderia in comune
-  Parcheggi esterni

Bellissima vista su Orselina Brione, Pizzo Vogorno, Lago In inverno bello quando si alza il sole

NUMERO APPARTAMENTO	68
PIANO	6° piano
NUMERO DI LOCALI	2.1/2
SUPERFICIE	56.20 m²

INDIRIZZO

Residenza Per Sempre B
Via dott. G. Varesi 42A
6600 Locarno

Residenza Per Sempre
Residenza intergenerazionale

c/o Remo Pedrazzini
Via Saleggi 39
6600 Locarno (TI)
SVIZZERA

+41 79 260 24 25
info@persempre.ch
www.persempre.ch
CHE-434.616.365

