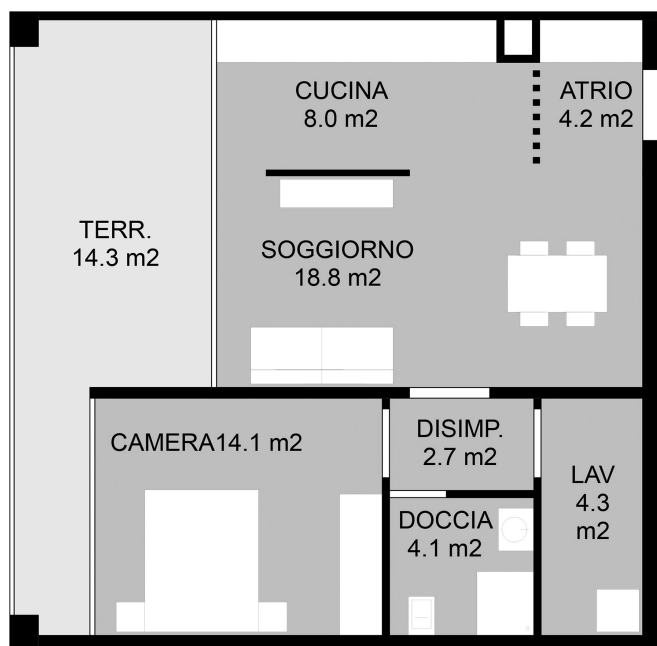


# Per Sempre B

6° PIANO

## Dettagli Appartamento 67



Animali ammessi



Parcheggi in autorimessa



Senza barriere architettoniche



Collegamento con fibra ottica



Attacco per lavatrice e asciugatrice in appartamento



Lavanderia in comune



Parcheggi esterni



Vista su giardino

NUMERO APPARTAMENTO	67
PIANO	6° piano
NUMERO DI LOCALI	2.1/2
SUPERFICIE	56.20 m <sup>2</sup>

### INDIRIZZO

Residenza Per Sempre B  
Via dott. G. Varesi 42A  
6600 Locarno

Residenza Per Sempre  
Residenza intergenerazionale

c/o Remo Pedrazzini  
Via Saleggi 39  
6600 Locarno (TI)  
SVIZZERA

+41 79 260 24 25  
info@persempre.ch  
www.persempre.ch  
CHE-434.616.365

