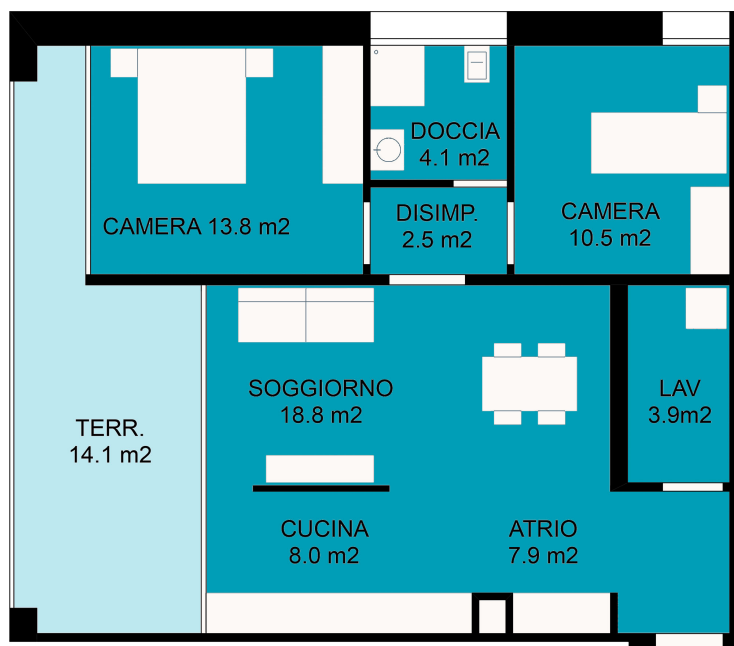


# PerSempre B

6° PIANO

## Dettagli Appartamento 65



Appartamento all'ultimo piano con vista sopra i palazzi circostanti verso Orselina, Brione, Lago Maggiore, Pizzo Vogorno e Gambarogno.



Animali ammessi



Parcheggi in autorimessa



Senza barriere architettoniche



Collegamento con fibra ottica



Attacco per lavatrice e asciugatrice in appartamento



Lavanderia in comune



Parcheggi esterni



Vista su giardino

NR. APPARTAMENTO	65
PIANO	6° Piano
NR. LOCALI	3.1/2
SUPERFICIE	69.50 m <sup>2</sup>

### INDIRIZZO

Residenza PerSempre B  
Via dott. G. Varesi 42A  
6600 Locarno

Residenza PerSempre  
Residenza intergenerazionale

PerSempre SA  
Via Saleggi 39  
6600 Locarno (TI)  
SVIZZERA

+41 79 260 24 25  
info@persempre.ch  
www.persempre.ch  
CHE-457.955.358

