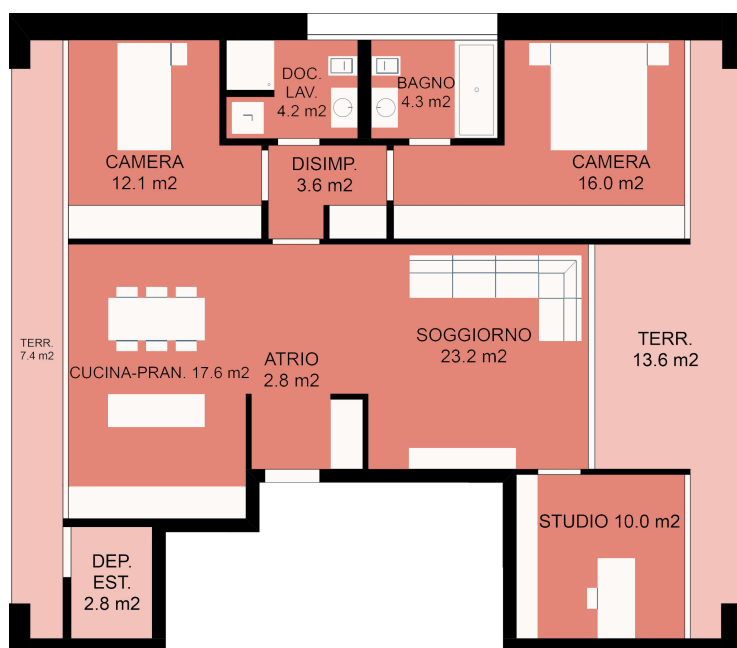


PerSempre A

2° PIANO

Dettagli Appartamento 5



Animali ammessi



Parcheggi in autorimessa



Doppi servizi in appartamento



Collegamento con fibra ottica



Attacco per lavatrice e asciugatrice in appartamento



Colonna lavasciuga in appartamento



Parcheggi esterni



Vista su giardino

NR. APPARTAMENTO	5
PIANO	2° Piano
NR. LOCALI	4.1/2
SUPERFICIE	93.80 m ²

INDIRIZZO

Residenza PerSempre A
Via Saleggi 39A
6600 Locarno

Residenza PerSempre
Residenza intergenerazionale

PerSempre SA
Via Saleggi 39
6600 Locarno (TI)
SVIZZERA

+41 79 260 24 25
info@persempre.ch
www.persempre.ch
CHE-457.955.358

