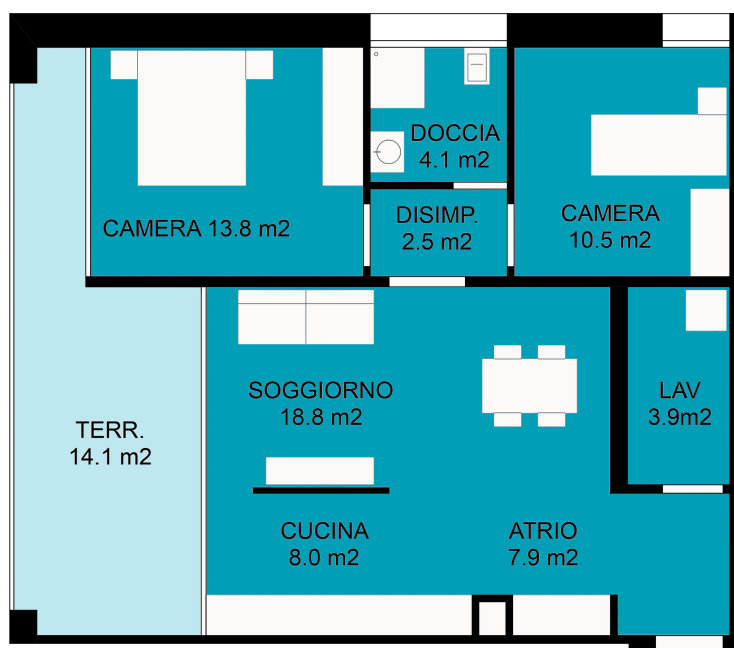


PerSempre B

1° PIANO

Dettagli Appartamento 26



Animali ammessi



Parcheggi in autorimessa



Senza barriere architettoniche



Collegamento con fibra ottica



Attacco per lavatrice e asciugatrice in appartamento



Lavanderia in comune



Parcheggi esterni

Appartamento verso Via Varesi

NR. APPARTAMENTO	26
PIANO	1° Piano
NR. LOCALI	3.1/2
SUPERFICIE	69.50 m ²

INDIRIZZO

Residenza PerSempre B
Via dott. G. Varesi 42A
6600 Locarno

Residenza PerSempre
Residenza intergenerazionale

PerSempre SA
Via Saleggi 39
6600 Locarno (TI)
SVIZZERA

+41 79 260 24 25
info@persempre.ch
www.persempre.ch
CHE-457.955.358

