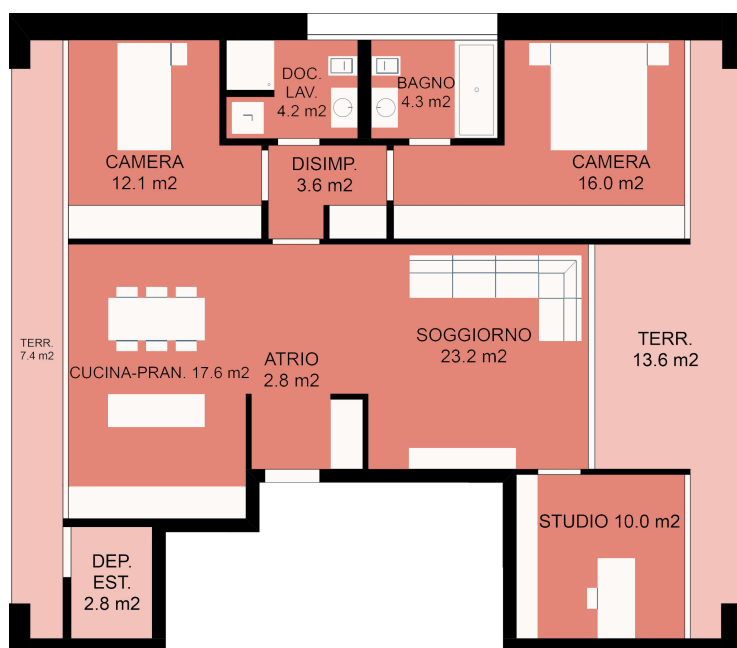


# PerSempre A

6° PIANO

## Dettagli Appartamento 24



-  Animali ammessi
-  Parcheggi in autorimessa
-  Doppi servizi in appartamento
-  Collegamento con fibra ottica
-  Attacco per lavatrice e asciugatrice in appartamento
-  Colonna lavasciuga in appartamento
-  Parcheggi esterni
-  Vista su giardino

Appartamento all'ultimo piano con vista sopra i palazzi circostanti verso Orselina, Brione, Lago Maggiore, Pizzo Vogorno e Gambarogno.

NR. APPARTAMENTO	24
PIANO	6° Piano
NR. LOCALI	4.1/2
SUPERFICIE	93.80 m <sup>2</sup>

### INDIRIZZO

Residenza PerSempre A  
Via Saleggi 39B  
6600 Locarno

Residenza PerSempre  
Residenza intergenerazionale

PerSempre SA  
Via Saleggi 39  
6600 Locarno (TI)  
SVIZZERA

+41 79 260 24 25  
info@persempre.ch  
www.persempre.ch  
CHE-457.955.358

