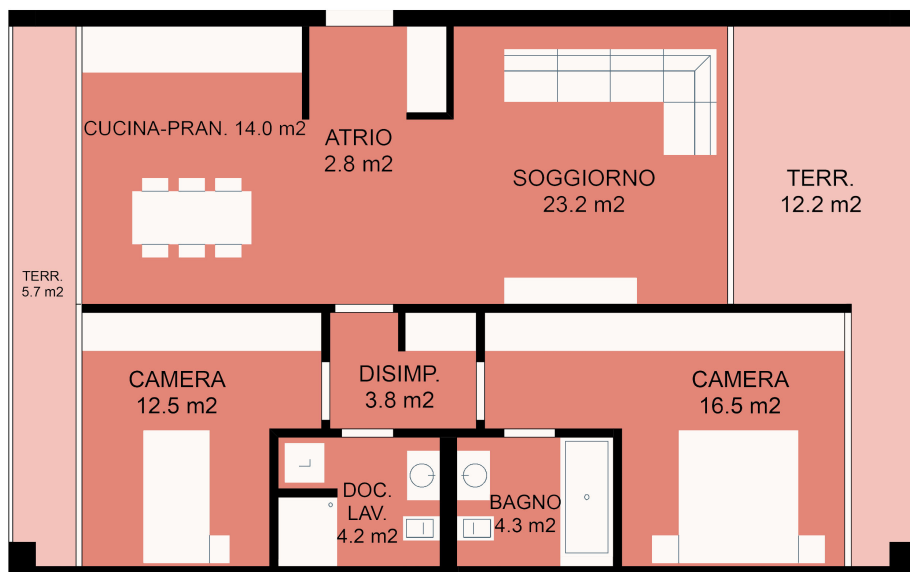


PerSempre A

6° PIANO

Dettagli Appartamento 23



-  Animali ammessi
-  Parcheggi in autorimessa
-  Doppi servizi in appartamento
-  Collegamento con fibra ottica
-  Attacco per lavatrice e asciugatrice in appartamento
-  Colonna lavasciuga in appartamento
-  Parcheggi esterni
-  Vista su giardino

Appartamento all'ultimo piano con vista sopra i palazzi circostanti verso Orselina, Brione, Lago Maggiore, Pizzo Vogorno e Gambarogno.

NR. APPARTAMENTO	23
PIANO	6° Piano
NR. LOCALI	3.1/2
SUPERFICIE	81.30 m ²

INDIRIZZO

Residenza PerSempre A
Via Saleggi 39B
6600 Locarno

Residenza PerSempre
Residenza intergenerazionale

c/o Remo Pedrazzini
Via Saleggi 39
6600 Locarno (TI)
SVIZZERA

+41 79 260 24 25
info@persempre.ch
www.persempre.ch
CHE-434.616.365

