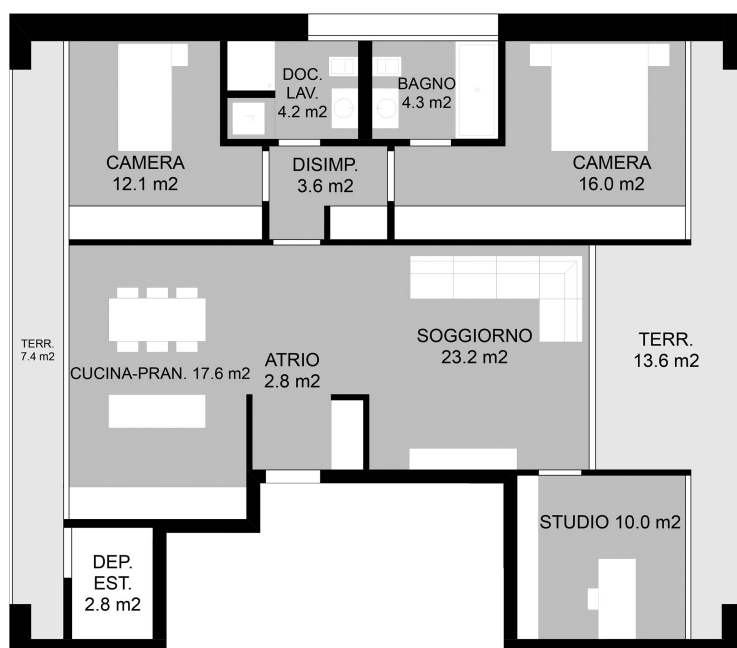


### Dettagli Appartamento 20



- Animali ammessi
- Parcheggi in autorimessa
- Doppi servizi in appartamento
- Collegamento con fibra ottica
- Colonna lavasciuga in appartamento
- Parcheggi esterni
- Vista su giardino

NUMERO APPARTAMENTO	20
PIANO	5° piano
NUMERO DI LOCALI	4.1/2
SUPERFICIE	93.80 m <sup>2</sup>

#### INDIRIZZO

Residenza PerSempre A  
Via Saleggi 39B  
6600 Locarno

Residenza PerSempre  
Residenza intergenerazionale

c/o Remo Pedrazzini  
Via Saleggi 39  
6600 Locarno (TI)  
SVIZZERA

+41 79 260 24 25  
info@persempre.ch  
www.persempre.ch  
CHE-434.616.365

