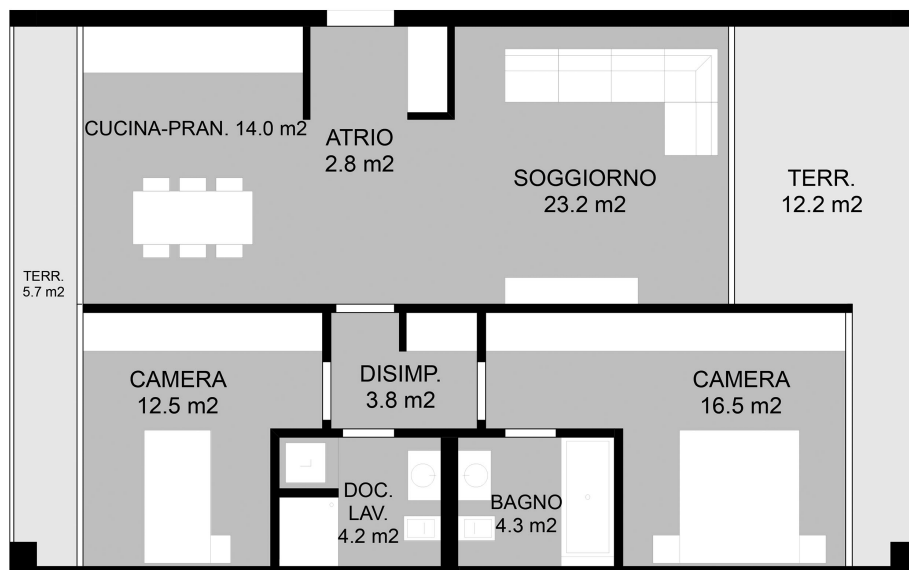


Dettagli Appartamento 2



- Animali ammessi
- Parcheggi in autorimessa
- Doppi servizi in appartamento
- Collegamento con fibra ottica
- Colonna lavasciuga in appartamento
- Parcheggi esterni
- Vista su giardino

appartamento sopra asilo nido - non ci sono finestre nei bagni

NUMERO APPARTAMENTO	2
PIANO	1° piano
NUMERO DI LOCALI	3.1/2
SUPERFICIE	81.30 m ²

INDIRIZZO

Residenza PerSempre A
Via Saleggi 39A
6600 Locarno

Residenza PerSempre
Residenza intergenerazionale

c/o Remo Pedrazzini
Via Saleggi 39
6600 Locarno (TI)
SVIZZERA

+41 79 260 24 25
info@persempre.ch
www.persempre.ch
CHE-434.616.365

