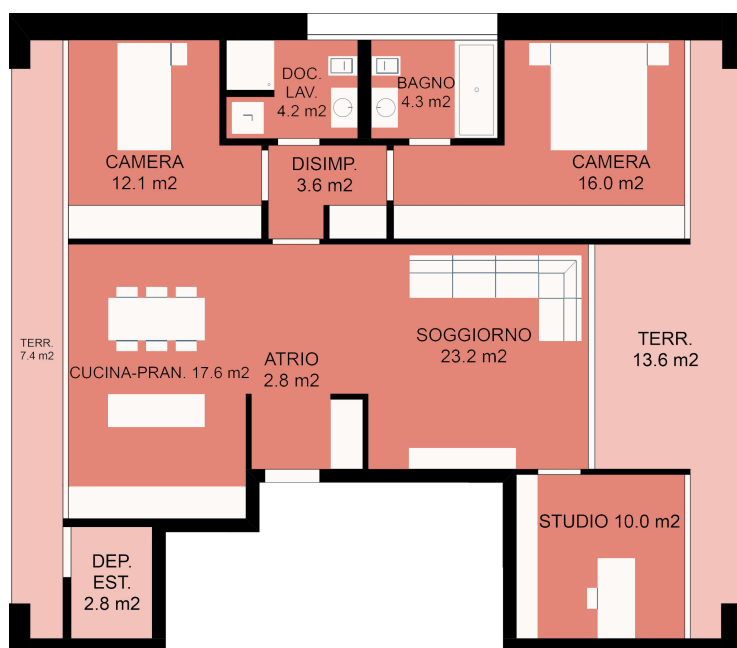


# PerSempre A

5° PIANO

## Dettagli Appartamento 17



Animali ammessi



Parcheggi in autorimessa



Doppi servizi in appartamento



Collegamento con fibra ottica



Attacco per lavatrice e asciugatrice in appartamento



Colonna lavasciuga in appartamento



Parcheggi esterni



Vista su giardino

NR. APPARTAMENTO	17
PIANO	5° Piano
NR. LOCALI	4.1/2
SUPERFICIE	93.80 m <sup>2</sup>

### INDIRIZZO

Residenza PerSempre A  
Via Saleggi 39A  
6600 Locarno

Residenza PerSempre  
Residenza intergenerazionale

PerSempre SA  
Via Saleggi 39  
6600 Locarno (TI)  
SVIZZERA

+41 79 260 24 25  
info@persempre.ch  
www.persempre.ch  
CHE-457.955.358

