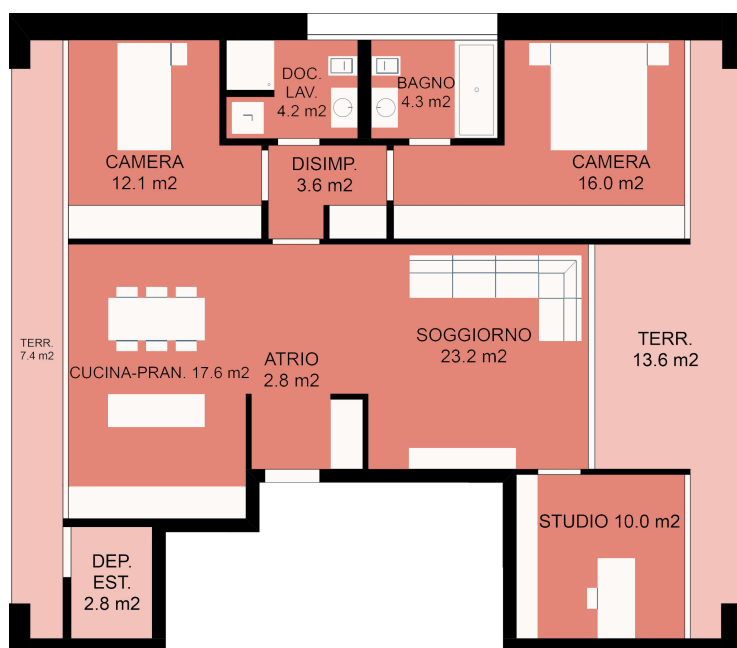


PerSempre A

4° PIANO

Dettagli Appartamento 16



Animali ammessi



Parcheggi in autorimessa



Doppi servizi in appartamento



Collegamento con fibra ottica



Attacco per lavatrice e asciugatrice in appartamento



Colonna lavasciuga in appartamento



Parcheggi esterni



Vista su giardino

NR. APPARTAMENTO	16
PIANO	4° Piano
NR. LOCALI	4.1/2
SUPERFICIE	93.80 m ²

INDIRIZZO

Residenza PerSempre A
Via Saleggi 39B
6600 Locarno

Residenza PerSempre
Residenza intergenerazionale

c/o Remo Pedrazzini
Via Saleggi 39
6600 Locarno (TI)
SVIZZERA

+41 79 260 24 25
info@persempre.ch
www.persempre.ch
CHE-434.616.365

